

新座母親大会

第39回

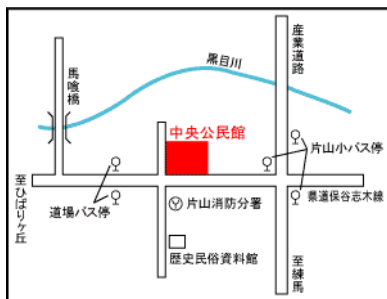
10月6日(日)

中央公民館

分科会 10:00

全体会 13:30

- お弁当を販売します。
- 保育室あります。
- 参加券二百円(当日あります)。



第39回新座母親大会実行委員会

<http://www.niizahaoya.net/>

連絡先 tel. 048-478-2229 048-201-6609



母親大会とは



1945年、ヒロシマ・ナガサキの被爆に続き、1954年のビキニ水爆実験で三たび死の灰の犠牲者を出した日本の母親たちが、「子どもたちを核戦争から守ろう」と原水爆禁止の運動を始めました。

この声は平塚らいてうたちにより世界に伝えられ、世界母親大会がスイスのローザンヌで開かれました。日本代表を送り出すため、1955年、東京で第1回日本母親大会が開催されました。

それから58年、「生命を生み出す母親は・・・」のスローガンのもとに、多くの団体・個人が毎年母親大会に集まり、問題を話し合い、行動をすすめています。

新座母親大会は



年1回、市内の小中学校や公民館を会場に大会を開催しています。

母親たちを中心に広く市民が参加し、分科会や全体会で、話し合いや学習を重ねています。1975年の第1回大会から、今年で第39回を迎えます。

大会の運営は、母親連絡会が毎年実行委員会を発足させて行っています。現在、14の市民団体・グループと地域から参加する個人で構成されています。

19

母親大会の参加者は



母親だけでなく、父親、若もの、高齢者など、女も男もだれもが参加できます。そして、幅広い参加者の、あらゆる立場や主義主張を大切にして、お互いの一致点を見つけあいながら、自由な話し合いが行われています。

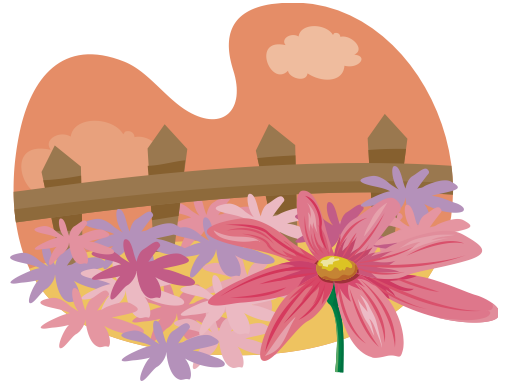
第39回新座母親大会実行委員会



地域実行委員(個人名は略) 子どもの問題連絡会 保育園保護者連絡会 新座市教職員組合 新座市職員労働組合 新座市さいたまコープ委員会 新座の自然とくらしを守る市民の会 埼玉土建新座支部 新座民主商工会 新日本婦人の会 新座市学童保育の会 性と子育てを考える会 年金者組合 医療生協 埼高教

新座母親大会は
いのちをつなぎ
歴史をひらき
平和をまもる
女と男のつどいです。

新座母親大会で
語り合しましょう。



全体会

オープニング

pm. 1:30~

「森亮吉さんのアコースティックギター」

記念講演

ミニライブ

今、気をつけたい 食の問題

—放射能、アレルギー、ガンを中心に—

松永 真理子 さん

管理栄養士
『食べもの通信』編集長



プロフィール 松永真理子(まつなが まりこ)
1951年東京生まれ 管理栄養士、NR(栄養情報担当者)、健康管理士、診療所、病院栄養士を経て、会社の健康相談室に勤務。休日、夜間を活用して、『食べもの通信』の編集に協力(編集委員)。昨年退職、現在『食べもの通信』編集委員長を務める。

現代栄養学の枠を超えて、日本人の食、現代の食環境、環境と健康問題を課題に活動。食物アレルギーの子ども3人を育て、現在5人の孫を放射能の害から守るため奮闘中。

分科会

いのち
生命を生み出す母親は、

生命を育て、生命を守ることをのぞみます。

| | 分科会名 | 助言者 |
|---|---------------------------------------|---|
| 1 | おしゃべりしながら 親子でつくって遊ぼう | 保育士 公立保育園 |
| 2 | 今、子どもたちは 教師の事情・親の事情 | 久米 宏樹 5中教員 渡辺真由美 片山小教員 関根 幸子 東北小教員 |
| 3 | 家庭・地域で “わたし”が主人公?! ジェンダー平等の視点で… | 谷森 櫻子 “人間と性”教育研究 協議会本部幹事 |
| 4 | くらしと社会保障 生きがい、仲間づくり、生涯現役 | 原島 勇 医療生協ふじみ野 ケアセンター所長 |
| 5 | どうなる日本、 私たちのくらし 憲法・原発・TPP・消費税など | 宮瀧 交二 大東文化大学文学部 准教授 東野・9条 の会代表 |

交通案内

- [西武池袋線／ひばりが丘駅北口から]
全部のバス／乗車、道場下車2分
- [東武東上線／志木駅南口から]
西武バス／ひばりが丘駅北口行き乗車、道場下車2分
- [東武東上線／朝霞台駅南口から]
西武バス／ひばりが丘駅北口行き乗車、道場下車2分
- [JR 武蔵野線／新座駅南口から]
西武バス／ひばりが丘駅北口行き乗車、道場下車2分

| 志木→ひばりが丘 | | ひばりが丘→志木 | |
|----------|----------|----------|----------|
| 9時 | 00、25、58 | 9時 | 10、27、49 |
| 10時 | 32 | 10時 | 17、45 |
| 13時 | 15、30、45 | 13時 | 14、32、44 |
| 14時 | 10、30、50 | 14時 | 02、19、40 |